



Presentatie CBD / VERIN

Certificering gezelschapsdieren

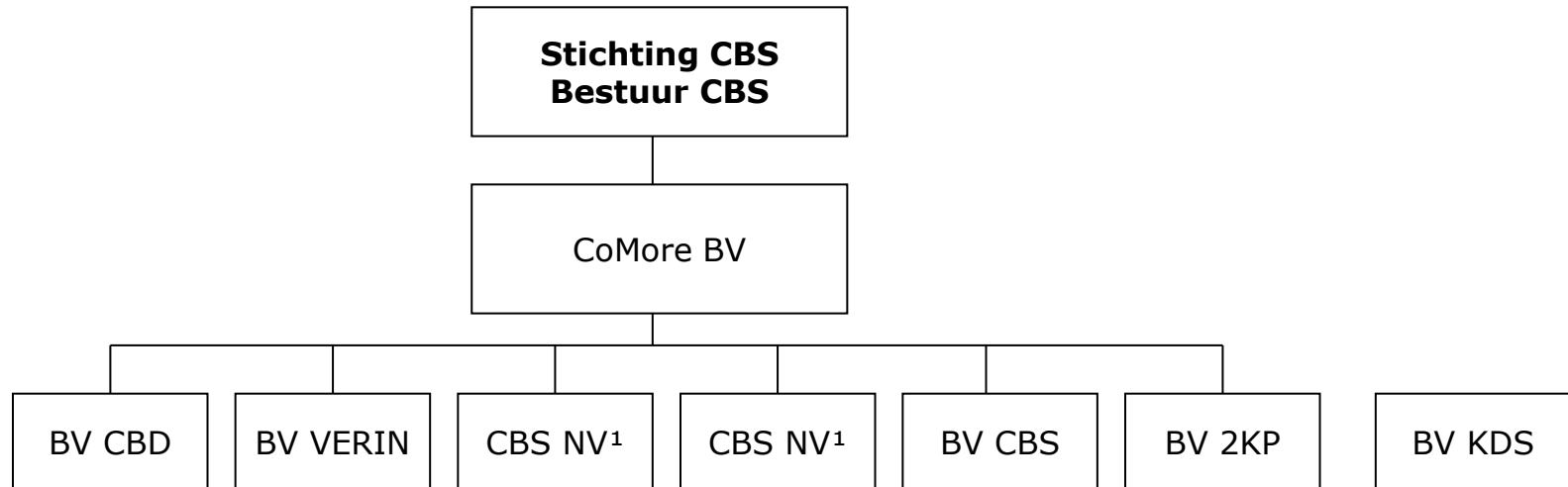
Clara Hagen
Luc Doornhegge
24 april 2010

Inleiding

- Wie is Comore / VERIN / CBD?
- ISO 17020 vs EN 45011 en EN 45012
- Enkele voorbeelden zoals IKB Varken
- Rol beheerder
- Kosten
- Mogelijke voordelen
- Introductie certificeringsysteem
- Vragen?



Structuur CoMore BV



¹ Er zijn juridisch twee NV's



VERIN BV

Beoordeelt en certificeert producten,
bedrijven, programma's en processen.



CBD BV

Ondersteunt bedrijven, organisaties en overheden bij hun zorg voor kwaliteit van producten en processen.



Werkwijze VERIN / CBD

- Maatwerk per opdracht
- Controles uitvoeren (CBD)
- Monsternames uitvoeren (CBD)
- Certificeren en beoordelingen (VERIN)
- Faciliteren databases (CBD)
- Faciliteren informatie lijnen (CBD)
- Ontwikkelt regelingen en controle programma's



Verschillende certificeringen

- Inspectiecertificaat / keurmerk (ISO 17020)
Nadruk op product (hond)
Moment opname / steekproef, geen oog voor organisatie, verleden of toekomst
- Productcertificaat (EN 45011)
Nadruk op product (hond).
Controle, waarbij verleden en toekomst wordt meegenomen.
- Systeemcertificering (EN 45012)
Nadruk op de organisatie (bedrijf)
Audit hoofdzakelijk op organisatie van bedrijf, kwaliteitshandboek, opleiding en protocollen

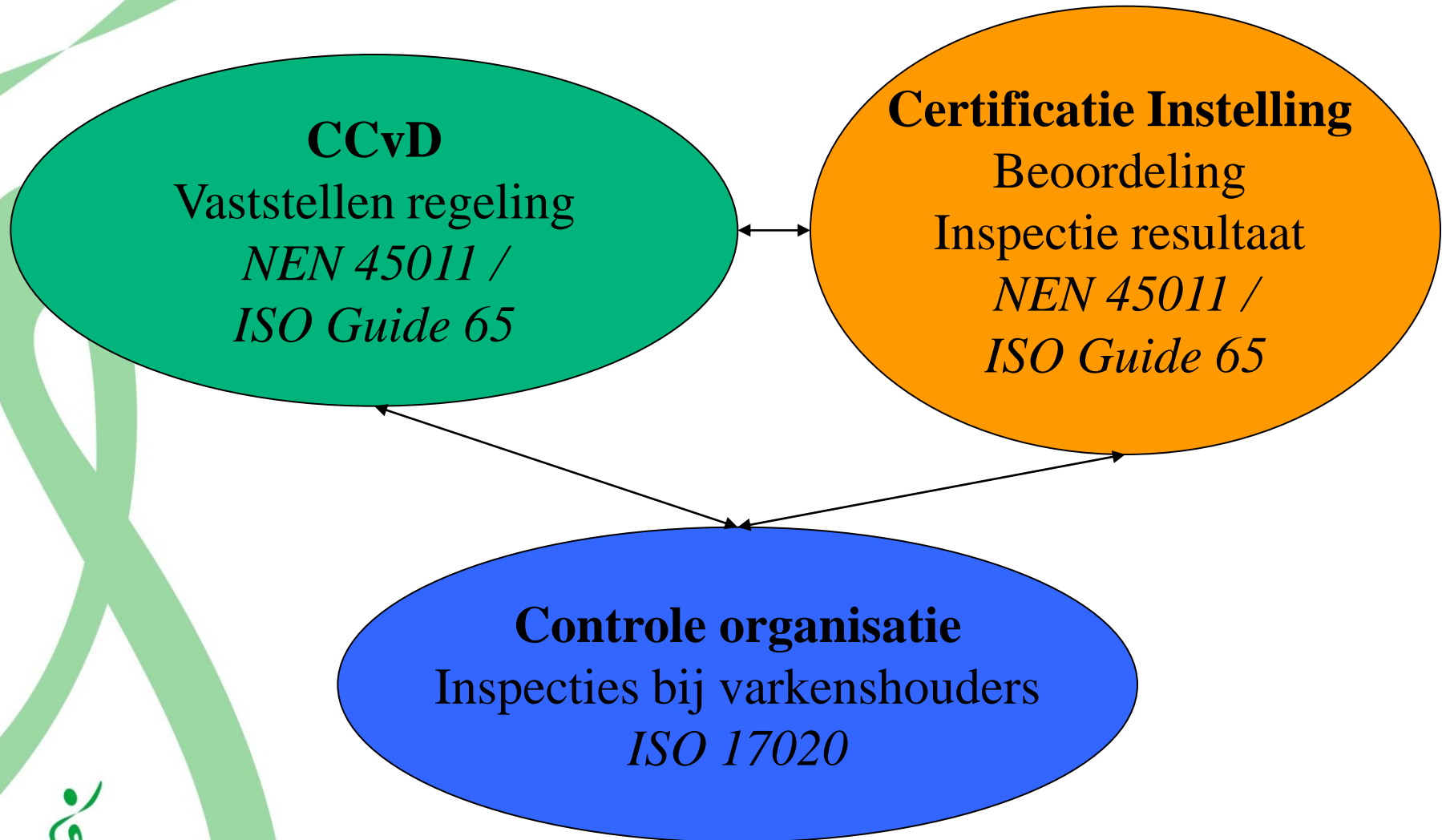


IKB Varken

- Regelinghouder CBD
- CCvD IKB Varken
- Certificerende Instelling VERIN
- Controle organisatie CBD
- Gehele keten
- Advies commissies varkenshouders en slachterijen
- Erkenning hygiene code en VKI



ISO 17020 vs EN 45011



Maatlat Duurzame Veehouderij

- Stallen voor pluimvee, varkens, melkvee
- Certificering ontwerp
- Certificering realisatie
- Stichting Milieukeur beheerder van de regeling
- Certificerende Instelling VERIN
- Accreditaat na een jaar
- MIA/VAMIL regeling overheid.



Kalversector

- Inspectiecertificaat per koppel voor afleveringen
- Monsternames ca. 1 op de 3 koppels
- Productcertificaat voor IKB Kalf.
Kwaliteitbeoordeling voor verschillende aspecten



Qarant

- Kwaliteitssysteem van Friesland Foods om kwaliteit van melk te waarborgen
- CBD heeft de controles uitgevoerd
- Beoordeling door een aparte 'Stichting'



TX-Keur

- Taxibranche
- Twee regelingen:
 - bedrijven met personeel (45011)
 - bedrijven zonder personeel (17020)
- Stichting TX-Keur beheerder reglementen
- VERIN richt zich op bedrijven met personeel, 45011
- CBD richt zich op zzp'ers, 17020



Inhoud regeling

Een CI/CO heeft in basis geen verstand de inhoud van de regeling. Daar gaat het CCvD over.

CBD / VERIN kan wel helpen bij het pragmatisch maken van de volgende punten:

- Toetsbare voorschriften
- Duidelijke interpretatie
- Praktische meetmethode
- Terugkoppelen van praktijk problemen



Rol positie beheerder

- De beheerder voert het secretariaat
- Centraal College van Deskundigen (CCvD)
Onafhankelijk groep personen die de inhoud van de regeling vaststelt
- Advies commissies
- Communicatie met CI's en derde (bv LNV)



Kosten van de norm

- Beheer regeling (ca. € 50.000,-)
- Budget communicatie (€ ?)
- RvA erkenning van de regeling (ca. € 10.000,-)
- Vergoedingen voor commissies (€ ?)



Financiering beheer regeling

- Deelnemersbijdrage
- Instaptarief Certificerende instanties
- Eventuele subsidies



Kosten deelnemer

- Controlekosten afhankelijk van niveau controleur en tijdsduur controle.
- Administratief (voorbereiding, planning, etc)
- Beoordeling?
- Accreditatie ?(per CI ca € 10.000,-)
- Omvang
- Deelnemersbijdrage
- Doorbelasting van instaptarief CI's



Mogelijke voordelen

- Aantoonbaar goed bezig
- Erkenning van bv Dierenbescherming
- Reclame middel / onderscheidend vermogen
- Gezamenlijke reclame campagne
- Pleiten voor korting, bv gemeente of verzekeraars
- Pleiten voor meer rechten bij LNV, bv zelf enten.
- Verbeteren van eigen bedrijfsvoering of service
- Combinatie voordeel, bv certificering combineren met Raad van Beheer activiteiten
- Mogelijkheid tot 'plus programma's'
- Combineren certificering & ras gegevens in 1 database



Introductie certificeringstelsysteem

- Pilotfase starten
- Wie willen we bereiken?
- Markt informeren middels mailing / brief
- Goede website
- Vakbladen



Valkuilen bij introductie

- Te hoog inzetten (te veel in detail) waardoor geen draagvlak gecreëerd wordt
- Toegevoegde waarde voor markt
- Verhouding tarief en toegevoegde waarde
- Flexibiliteit

Tips bij introductie

- Start met een laagdrempelig systeem.
- Focus eerst op cruciale delen
- Opvoedend effect
- Als 1 gezicht naar buiten treden



Vragen?



Certificering gezelschapdieren



Bedankt voor uw aandacht



Groot of klein,
gezamenlijk gaan we
deze hondenwereld
verbeteren

